

Fragebogen zur Ermittlung der Restlebensdauer von Kranen

Betreiber: _____

Krannummer: _____

Krantyp: _____

Baujahr: _____

Hersteller: _____

Noch nutzbare Restlebensdauer: _____ Std

Bemessungszeit: von: _____ bis: _____

Hakenweg: _____ m

Hub: _____ m/min

Arbeitsspiele pro Tag: _____ Stück

Lastkollektiv km: _____ (siehe Rückseite)

Betriebsstundenzähler: ja Nein

Bei JA bitte Anzahl der Betriebsstunden: _____ Std

Datum: _____

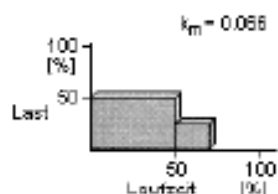
Unterschrift: _____

Betreiber

1. Leichter Einsatz ($k_m \leq 0.125$)

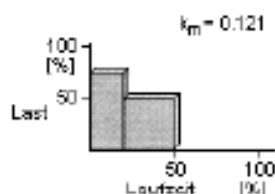
LK 1

50% der Laufzeit des Hubwerkes mit 50% Nennlast
20% Laufzeit mit 25% Nennlast
30% Laufzeit ohne Last



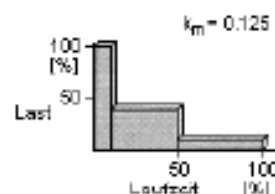
LK 2

20% Laufzeit mit 75% Nennlast
30% Laufzeit mit 50% Nennlast
50% Laufzeit ohne Last



LK 3

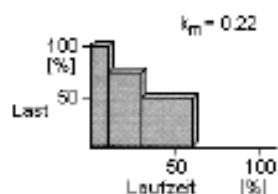
10% Laufzeit mit Nennlast
40% Laufzeit mit 40% Nennlast
50% Laufzeit mit 10% Nennlast



2. Mittlerer Einsatz ($0.125 < k_m \leq 0.25$)

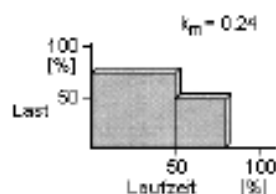
LK 1

10% der Laufzeit mit Nennlast
20% Laufzeit mit 75% Nennlast
30% Laufzeit mit 50% Nennlast
40% Laufzeit ohne Last



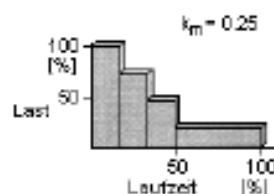
LK 2

50% Laufzeit mit 75% Nennlast
30% Laufzeit mit 50% Nennlast
20% Laufzeit ohne Last



LK 3

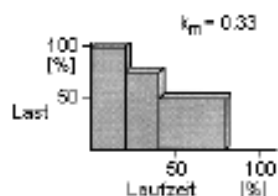
16,7% Laufzeit mit Nennlast
16,7% Laufzeit mit 73% Nennlast
16,7% Laufzeit mit 47% Nennlast
50% Laufzeit mit 20% Nennlast



3. Schwerer Einsatz ($0.25 < k_m \leq 0.5$)

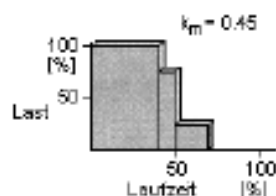
LK 1

20% der Laufzeit mit Nennlast
20% Laufzeit mit 75% Nennlast
40% Laufzeit mit 50% Nennlast
20% Laufzeit ohne Last



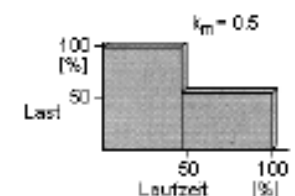
LK 2

40% Laufzeit mit Nennlast
10% Laufzeit mit 75% Nennlast
20% Laufzeit mit 25% Nennlast
30% Laufzeit ohne Last



LK 3

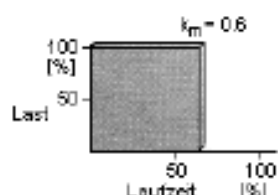
45% Laufzeit mit Nennlast
55% Laufzeit mit 55% Nennlast



4. Sehr schwerer Einsatz ($0.5 < k_m \leq 1$)

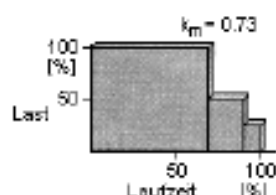
LK 1

60% der Laufzeit mit Nennlast
40% Laufzeit ohne Last



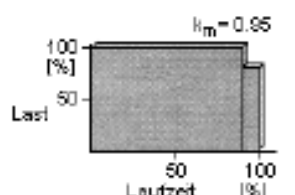
LK 2

70% Laufzeit mit Nennlast
20% Laufzeit mit 50% Nennlast
10% Laufzeit mit 25% Nennlast



LK 3

90% Laufzeit mit Nennlast
10% Laufzeit mit 80% Nennlast



Abbildungen "Beispiele für Lastkollektive (LK)"